

台茂 穀麗鈣



肥料證登記證字號：
肥製(微)字第0799003號

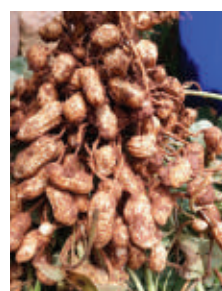
- 眼看水稻即將收割，產量有了，卻倒伏了！
- 夏天的烈日乾旱、冬天的寒流侵襲，根系不夠勇健，如何抵抗逆境？

矽為水稻生長的必需元素，可使水稻莖稈及葉片強硬，抗倒伏、抗病蟲害，防止爛根，使水稻根部生長正常，並提高磷的吸收率及緩和氮肥過多之害。

穀麗鈣-以”矽”為主體，是以奈米技術研發成極細小的粒子，內含多種微量元素，無論根灌或是葉面施肥，作物吸收後會累積在表皮組織，物理性的強化植體韌性，保護植物免受昆蟲與真菌等外力的攻擊。

水稻缺矽時，生長衰退，葉色淡，葉先端之葉脈間呈淡黃色條紋，而後褐變，葉部捲起成螺絲狀，延遲抽穗，呈白穗，畸形穀粒，稔實障害，莖葉軟弱，易倒伏，易罹稻熱病。

登記成分	
全氧化鈣	6.4%
水溶性氧化鈣	2.0%
水溶性氧化矽	1.5%
水溶性氧化鎂	1.0%
水溶性硼	0.50%
全鋅	0.40%(4,000 mg/kg)



友善土地 · 疼惜環境

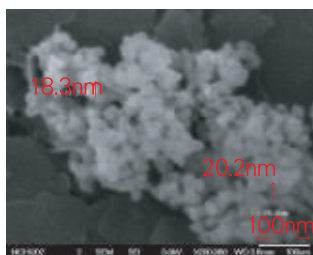


台茂集團
DIAMOND GROUP
台茂奈米生化股份有限公司

台茂 穀麗鈣

『穀麗鈣』特點：

1. 含多種微量元素，以”矽“為主，鈣、鎂、硼等微量元素為輔，徹底輔助慣行基肥所缺乏的必須營養。
2. 非矽酸爐渣之型態，免除金屬安全檢驗擔憂疑慮，為奈米專利技術研發之安全資材，可提升農產品之食品安全。
3. 用量少效率高，可藉由植物內離子鈣的載體模式，帶動其他肥料利用率，提升整體肥料有效吸收。



粒子小，平均粒徑約100nm以下

可提高結穗，增加產量，耐旱抗寒效果佳

『穀麗鈣』用法：

禾本科作物	使用時機	施用方式	稀釋倍數	施用說明
稻米 小麥 大麥 穀類作物	分蘗盛期	噴灑	500-800倍	1期使用3次即可
	孕穗形成期			分蘗盛期一次 孕穗期一次 抽穗後一次
	抽穗~乳熟期			
玉米、甘蔗 竹筍、草皮	定植後 修剪後	噴灑/澆灌		*若遇到颱風或下雨後再補1次 可與稀釋後的一般藥劑同時 使用，修剪後、高溫烈日、連 續下雨後使用，效果更佳。



以稀釋500倍為例：

一甲地使用1噸水，加入穀麗鈣2公升。

(平均每分地使用量為200c. c.)

導入施肥最佳使用時期，穀麗鈣用量少，節省成本。
掌握作物安全健康管理。

注意事項：

1. 沉澱屬自然現象，請搖晃均勻後再使用。
2. 若未使用完畢，請保持液面有些許水分避免硬化。
儲放於陰涼處，避免高溫日照。
3. 產品上清液為肥料成分，請安心使用。
4. 建議單獨使用，若有需與其他農藥及肥料混用，請
稀釋後再混合，切勿與含銅的農藥或肥料混合。

